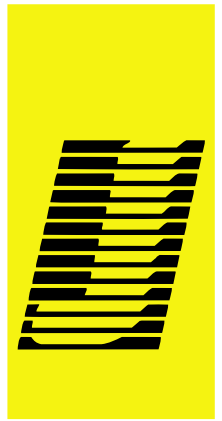


- Sampling Conditioning Systems
- Process Analytics
- System Integration
- Gas Generators
- FTIR-Analysers



conditioning systems

CONDITIONING SYSTEMS

Condensate Detector



FEATURES

- ◆ measurement by high-frequency AC voltage
- ◆ no disposals or galvanisation effects
- ◆ adjustable sensitivity
- ◆ short-circuit detection

EIGENSCHAFTEN

- ◆ Messung durch hochfrequente Wechselfspannung
- ◆ keine Ablagerungen
- ◆ keine Galvanisationseffekte
- ◆ einstellbare Ansprechempfindlichkeit
- ◆ Fühlerkurzschlusserkennung

GENERAL

The condensate detector is designed for detection of condensate contamination in a sample gas stream. The condensate is detected by a sensor equipped with platin electrodes, which is inserted in a sample gas stream.

TECHNOLOGY

The condensate detector consists of 3 main components: the sensor KW-1, the sensor housing KW-1A and our new electronic module KW-2E or rather KW-2EB. The condensate detector features an adjustable set point which is settled to approx. ca. 12kΩ by the factory. If the sensor KW-1 is wetted by water or other polar fluids, the limit of value of the set point is reached and an alarm will be signaled by an alarm relay with two volt free changeover contacts and a combined alarm/status bulb.

FEATURES

The electronic module KW-2 is for DIN rail mounting in analysing cabinets and in a connection box housing for panel mounting.

ALLGEMEIN

Der Kondensatwächter dient zur stetigen Überwachung eines Messgasstroms auf Kondensatausfall. Das Kondensat wird mittels eines in den Messgasstrom eingebrachten Sensors mit Platinelektroden detektiert.

TECHNOLOGIE

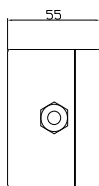
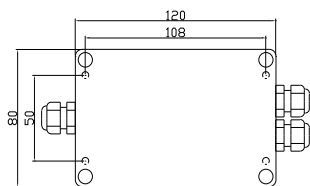
Der Kondensatwächter besteht aus 3 Hauptkomponenten: dem Sensor KW-1, dem Aufnahmeblock KW-1A und dem Auswertemodul KW-2E bzw. KW-2EB. Der Kondensatwächter verfügt über eine einstellbare Schaltschwelle, welche werkseitig auf ca. 12kΩ eingestellt wird. Erfolgt nun eine Benetzung des Kondensatsensors KW-1 durch Wasser oder andere polare Flüssigkeiten so wird eine Grenzwertverletzung als Alarm an den potentialfreien Wechslerkontakten des Ausgangsrelais sowie an der kombinierten Betriebs- und Statusanzeige ausgegeben.

FUNKTIONEN

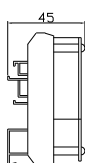
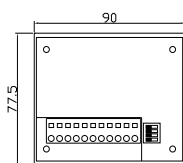
Das Auswertemodul KW-2 ist einer Ausführung für Hutschienenmontage in Analysenschränken sowie in einer Feuchtraumdose zur Panelmontage erhältlich.

TECHNICAL DATA

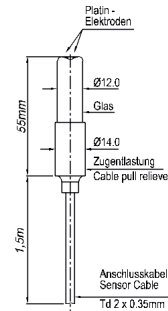
Electronic Modul KW-2EB



Electronic Modul KW-2E

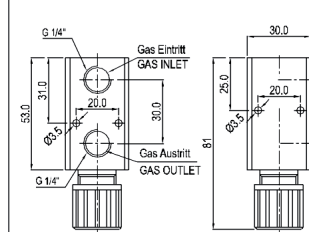


KW-1 Kondensatsensor
KW-1 Condensate Sensor



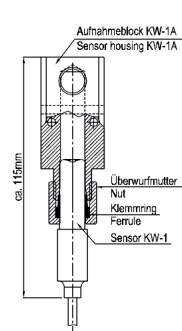
17.04000

KW-1A Aufnahmeblock
KW-1A Condensate Sensor Housing



17.04020

Zusammenbau
Assembling



SPECIFICATIONS

Power supply	90 - 230 VAC 50/60 Hz
Power consumption	≤2 VA
Relay	2 volt free changeover contacts
Adjustable sensitivity range	2 ... 30 kΩ
Contact rating	Typically 230VAC 2A
Operating temperature	-25 °C ...+ 50 °C Non frozen condensate!
Connection clamps Clamping range	Spring type terminal 0,08 mm ² to 2.5mm ²

KW-2EB WALL MOUNTING CASE

Cable entry	M-conduit PG7
Case protection class	IP 65
Dimensions	120 x 80 x 55 mm (H x W x D)
Weight	Approx. 250 g

KW-2E DIN RAIL MOUNTING MODULE

Case protection class	IP 20
Dimensions	90 x 78 x 45 mm (H x W x D)
Weight	Approx. 150 g

DESCRIPTION

ORDER CODE

KW-2E DIN-rail mounting unit	17.04012
KW-2EB Wall mounting case	17.04013
Condensate Sensor KW-1	17.04000
Condensate Sensor housing KW-1A	17.04020

SPEZIFIKATIONEN

Versorgungsspannung	90 - 230 VAC 50/60 Hz
Leistungsaufnahme	≤2 VA
Schaltrelais	2 potentialfreie Wechselkontakte
Einstellbereich Auslösewiderstand	2 ... 30 kΩ
Kontaktbelastung	Typisch 230VAC 2A
Betriebstemperatur	-25 °C ...+ 50 °C Kein gefrorenes Kondensat!
Anschlussklemmen Klemmbereich	Federzugklemmen 0,08 mm ² bis 2.5mm ²

KW-2EB WANDAUFBAUGEHÄUSE

Kabeleingang	M-Verschraubung PG7
Gehäuseschutzart	IP 65
Abmessungen	120 x 80 x 55 mm (H x B x T)
Gewicht	Ca. 250 g

KW-2E DIN SCHIENENMONTAGE

Gehäuseschutzart	IP 20
Abmessungen	90 x 78 x 45 mm (H x B x T)
Gewicht	Approx. 150 g

BESCHREIBUNG

BESTELLCODE

KW-2E DIN-Schienen Montage	17.04012
KW-2EB Wandmontage Gehäuse	17.04013
Kondensatsensor KW-1	17.04000
Aufnahmeblock KW-1A	17.04020

Specification subject to change without notice.

PDS_E_D_Condensate Detector_10/08_Rev. 3

JCT Analysetechnik GmbH

Werner Heisenberg-Straße 4 A-2700 Wiener Neustadt
Tel. +43 (0) 2622 / 87201 Fax +43 (0) 2622 / 872011
E-Mail: sales@jct.at Web: www.jct.at

